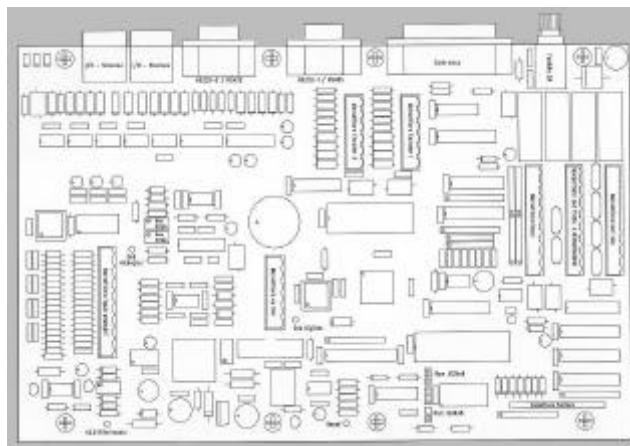


- Scheda acquisizione segnali dal campo collegabile in rete RS485. Fino a 32 schede collegate a una sottorete con distanza operativa > 200m
- Acquisizione segnali di temperatura da sonde PT100, segnali 4-20mA, segnali da encoder incrementali, segnali logici
- Uscite a relè e a transistor
- Disponibile assemblata in contenitore plastico dotato di tastiera e display e pannello posteriore predisposto per passaggio cavi
- Interfaccia per stampante parallela Centronics
- Porte seriali RS232 (trasformabili in RS422 e RS485)
- Alimentazione 24Vdc 500mA (max)
- Dimensioni scheda: 168mm x 263mm



Layout componenti Scheda OTX100

Caratteristiche tecniche scheda OTX100

- | | |
|---|---|
| 2 | Ingressi per lettura encoder line-driver velocità max di conteggio 100KHz (disponibile solo su determinate configurazioni) |
| 4 | Ingressi analogici per lettura temperatura da sonde PT100 (0-250°C) - risoluzione 12bit |
| 4 | Ingressi analogici per lettura segnali 4-20mA - risoluzione 12bit |
| 8 | Ingressi logici PNP per lettura segnali sensori, due di questi sono utilizzabili anche per la lettura di segnali veloci |
| 4 | Uscite a relè con contatto pulito normalmente aperto |
| 4 | Uscite a transistor NPN per accensione spie a led o comando di relè esterni a 24Vdc |
| 1 | Ingresso per tastiera numerica o alfanumerica da 4 a 45 tasti |
| 1 | Buzzer per la segnalazione degli allarmi e la conferma delle operazioni |
| 1 | Memoria RAM per la ritenzione dei dati (128Kbyte) tamponata con batteria al NiMH. |
| 2 | Interfacce seriali RS232. In alternativa la prima potrà funzionare come RS485 e la seconda come RS422. Le connessioni sono fatte con connettori 9p maschio. |
| 1 | Interfaccia sincrona ad alta velocità (1MHz) per il collegamento in rete delle schede. Le connessioni si fanno con cavo di rete CAT.5 dotato di connettori standard RJ45. |
| 1 | Interfaccia parallela standard Centronics per stampante. L'interconnessione viene fatta con un cavo PC standard 25p. |
| 7 | Morsettiere sconnettibili per il collegamento dei cavi (sezione max 2.5mm ²), consentono una rapida sconnessione dal cablaggio in caso di sostituzione della scheda |



Nota: L'alimentatore esterno per la scheda (230V 50/60Hz / 24Vdc 500mA) viene fornito come optional



Pannello posteriore con connettori e fori

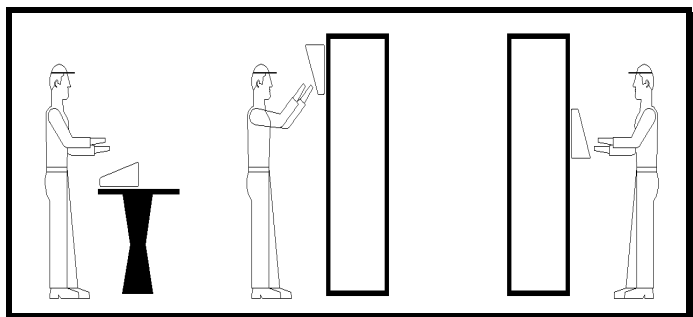


OTX100BK



OTX100BK aperto

La scheda OTX100 può essere fornita già assemblata in un contenitore plastico dotato di pannelli in alluminio, sul pannello frontale possono essere alloggiati la tastiera e il display. Il pannello posteriore viene predisposto per il passaggio dei cavi con fori di varia dimensione chiusi da tappi.



La configurazione a consolle permette molteplici installazioni



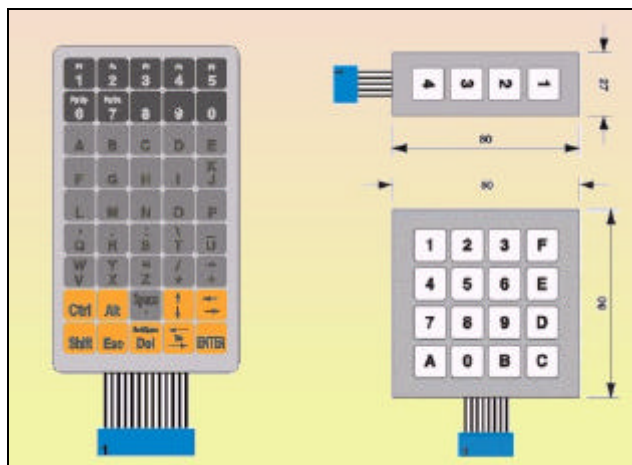
Vista pannello posteriore OTX100B

Tastiera

La tastiera installata di serie è del tipo alfanumerico in versione compatta (l'operatore potrà digitare oltre ai codici numerici anche la descrizione degli articoli). In alternativa la tastiera potrà essere del tipo a 4 tasti, o del tipo solo numerico (più alcuni tasti funzione).

Le tastiere utilizzate sono del tipo a membrana adesive, collocate direttamente sul frontale della consolle installata sul campo.

L'installazione delle tastiere numeriche o alfanumeriche prevede la presenza di un display LCD per verificare la digitazione dei dati.



Display LCD

Il display installato è un LCD alfanumerico del tipo retroilluminato a LED, per consentirne la visione anche in luoghi non illuminati.

Il display ha caratteri molto grandi (4.84x9.22 mm) per consentirne la lettura da una certa distanza.

20 caratteri per 4 righe - Retroilluminato a LED

Funzionamento senza MASTER

La scheda OTX100 normalmente viene utilizzata come SLAVE nei sistemi di acquisizione dati industriali, il MASTER della rete è la scheda OTX110 che è collegata al PC di supervisione, questo permette la concentrazione dei dati in un unico punto.

Nei sistemi di acquisizione più semplici, la scheda OTX100 può funzionare anche senza MASTER collegando il PC di supervisione ad una delle porte seriali della scheda.

Versione	Caratteristiche
OTX100	Fornitura della sola scheda OTX100 senza la possibilità di lettura degli encoder
OTX100E	Fornitura della sola scheda OTX100 con la possibilità di lettura degli encoder
OTX100B	Fornitura della scheda OTX100 assemblata nel contenitore a consolle (senza tastiera e display LCD) con la possibilità di lettura degli encoder
OTX100BK	Fornitura della scheda OTX100 assemblata nel contenitore a consolle (completa di tastiera 45 tasti alfanumerica e display LCD 4x20 caratteri grandi) con la possibilità di lettura degli encoder